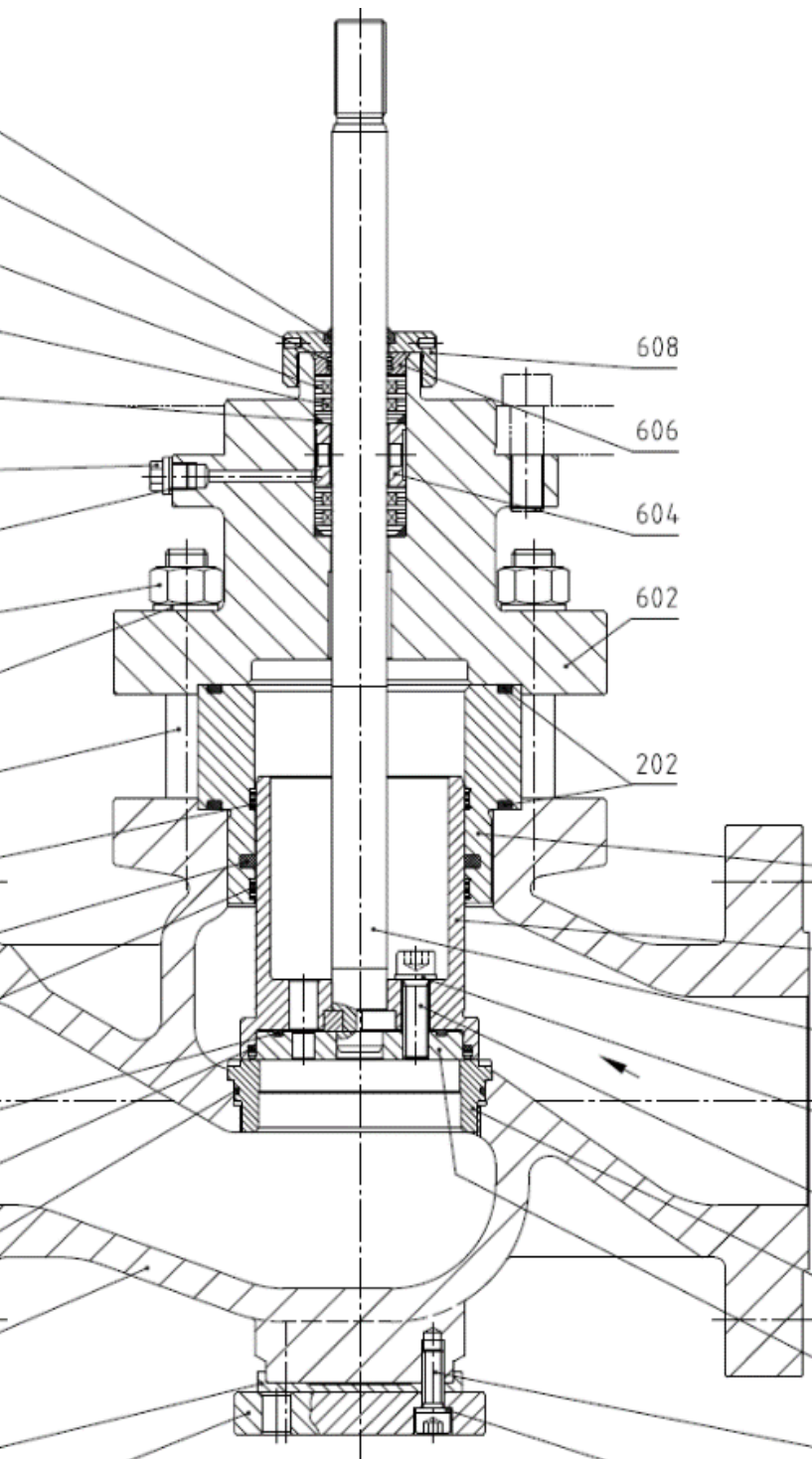


Fuel Oil Emergency Stop Valve

Öl-Schnellschlussventil

PRUSS
UNDER PRESSURE SINCE 1889.



Application:

Anwendung:

Power plants

Kraftwerke

Product:

Produkt:

Fuel Oil Emergency Stop Valve

Öl-Schnellschlussventil

Design:

Design:

BR 300 Globe Valve

BR 300 Durchgangsventil

Sizes:

Nennweiten:

NPS 1" – 16"

DN 25 - 400

Pressure class:

Druckstufen:

ANSI class 150 - 1500

PN 16 - 250

Housing material:

Gehäusematerial:

Cast steel

Stahlguss

Pipe connection:

Rohranschluss:

Flanges

Flansche

Valve plug type:

Kegelform:

Flat Plug

Flachkegel

Valve seat seal:

Sitzdichtung:

Soft Sealing

Weichdichtend

Spindle seal:

Spindelabdichtung:

FKM / PTFE / Graphite

FKM / PTFE / Grafit

Actuator type:

Antriebstyp:

Pneumatic actuator

Pneumatisch

Function:

Funktion:

Shut off the fuel oil supply

Absperren der Heizölaufuhr

Highlights:

- Pressure balanced plug
Druckentlastete Innengarnitur
- Closing Time $\leq 0,3$ s
Schließzeit $\leq 0,3$ s
- Tight sealed even after 20.000 cycles
Dicht sogar noch nach 20.000 Schaltungen
- service friendly
wartungsfreundlich

Fuel Oil Emergency Stop Valve

Öl-Schnellschlussventil

PRUSS
UNDER PRESSURE SINCE 1889.

